



WebDAV mit Windows XP

- Verbindung mit WebDAV von Ihrem PC zum Server herstellen.
- Netzlaufwerk verbinden und trennen

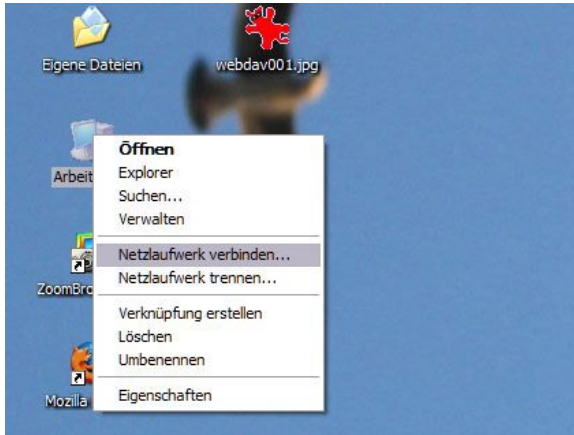
schoerghofer.ch
grafik - internet - support
seestrasse 561
ch-8038 zürich

f: +41 44 480 00 32

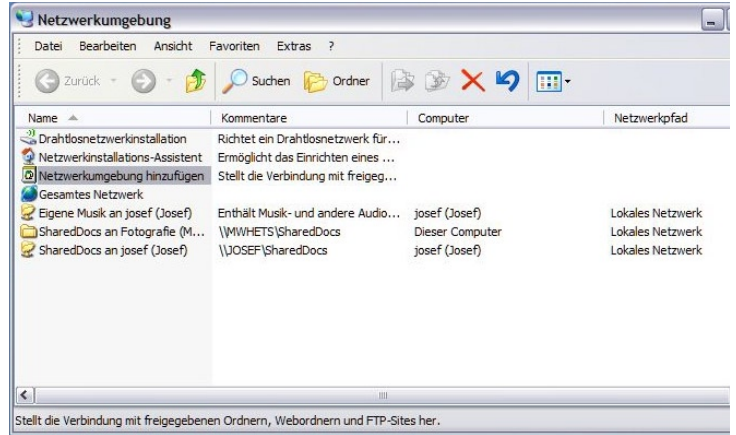
support@schoerghofer.ch
www.schoerghofer.ch

1. Verbindung zum Server (WebDAV) herstellen

Klicken Sie mit der rechten Maustaste auf das 'Arbeitsplatz-Icon' auf Ihrem Schreibtisch und wählen Sie 'Netzlaufwerk verbinden'



Mit Netzlaufwerk verbinden:
Mit rechter Maustaste auf Arbeitsplatz



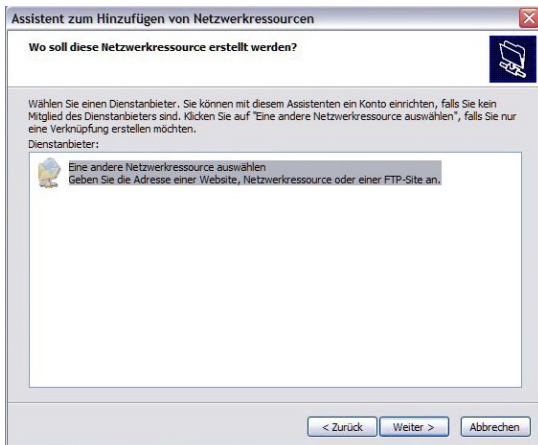
oder den Assistenten aus dem Ordner 'Netzwerkumgebung' starten.

2. Der Assistent erscheint.



Wählen Sie 'Onlinespeicher anfordern' aus - und drücken Sie 'Fertig stellen' oder 'Weiter'.

3. Netzwerkressource angeben

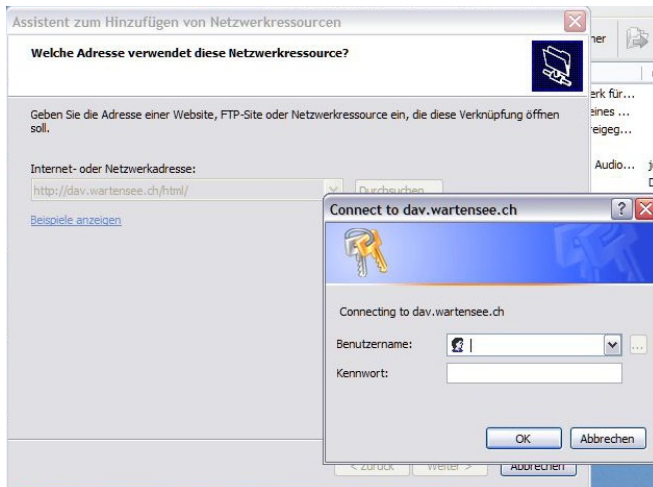


Klicken Sie auf den Text im Assistenten.



Geben Sie hier Ihre WebDAV-Adresse ein (z.B. http://dav.ihredomäne.ch/html/)

4. Verbindung herstellen - Benutzername und Passwort erforderlich

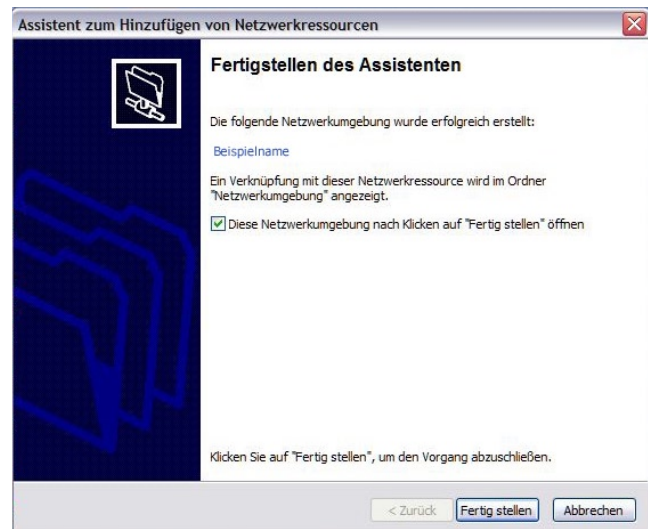


Geben Sie den Benutzernamen und das Passwort ein, das Sie erhalten haben.

5. Benennen und Beenden

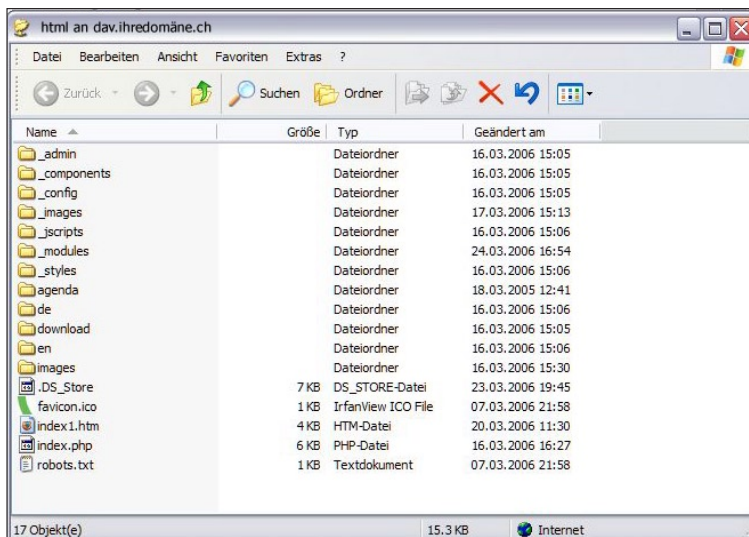


Geben Sie der Verbindung einen aussagekräftigen Namen.



Lassen Sie den Assistenten seine Arbeit zu Ende führen - Drücken Sie 'Fertig stellen'.

6. Netzlaufwerk öffnet in einem Ordnerfenster



Die Inhaltsdateien befinden sich im Sprachordner (de/en/fr/it).

Bild- und andere Mediendateien gehören in den Ordner 'images'.

Alle Ordner, die mit _ beginnen (z.B. '_admin'), sind für die Steuerung der Website nötig und sollten nur von autorisierten Personen bearbeitet werden.

7. Netzlaufwerk trennen



Klicken Sie mit der rechten Maustaste auf das Arbeitsplatz-Icon auf Ihrem Schreibtisch und wählen Sie 'Netzlaufwerk trennen' aus dem Kontextmenu.



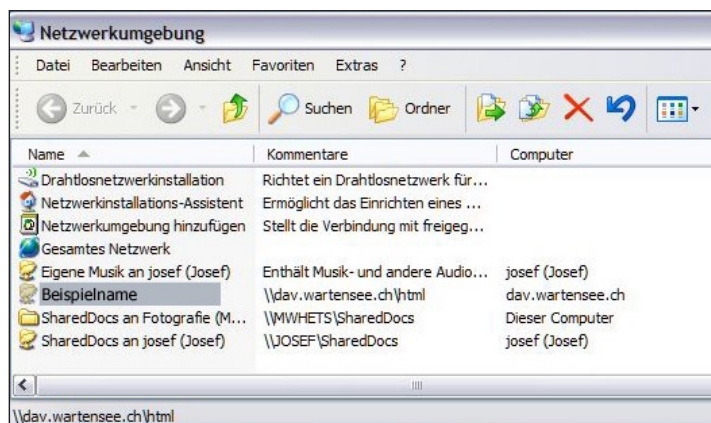
Wählen Sie das Netzlaufwerk aus und drücken Sie OK.

Sie sind nun wieder vom Server getrennt.

8. ... und erneut verbinden.



Wählen Sie die Netzwerkumgebung aus dem Startmenu.



Mit einem Doppelklick auf die Netzwerkressource werden Sie mit dem Server verbunden.

Es öffnet sich wieder ein Ordnerfenster (wie unter 5.). Sie können nun Dateien in einen Ordner verschieben (z.B. eine Bilddatei in den Ordner 'images') - oder eine Datei aus dem Sprachverzeichnis mit einem Editor (z.B. NVU) bearbeiten.